



VENTE LOCATION MAINTENANCE DE MATÉRIELS DE MANUTENTION ET BTP

MULHOUSE (Siège)

03 89 63 41 10

COLMAR

03 89 20 91 74

SÉLESTAT

03 88 92 92 24

STRASBOURG

03 88 68 18 20

BESANÇON

03 81 21 64 36

altodis.fr



INNOVATION NOT DUPLICATION

TRASERSCREEN DB-15

Type: crible vibrant



- ✔ **Seulement 175 kg**
- ✔ **Fonctionnement sur 220V**
- ✔ **Remplacement aise des mailles**
- ✔ **Chassis stable**



Dimensions (conv.) mm	
Longueur	1361
Largeur	1200
Hauteur	1522
Poids (kg)	175

Tamisage	
Longueur du tamis	1200
Largeur du tamis	750
Surface du tamis (m ²)	0,94
Nombre de tamis	1
Nombre de fractions	2
Largeur du réservoir	1000
Largeur pour prélèvement	940

Entraînement du crible	
Type	Électrique
Puissance	0,18 kW
Réservoir à carburant (diesel)	-
Consommation	-

Convoyeurs	
Fraction moyenne	
Longueur du convoyeur	-
Largeur du convoyeur	-
Puissance électrique/ puissance	-
Hauteur	-

Petite fraction	
Longueur du convoyeur	-
Largeur du convoyeur	-
Puissance électrique/ puissance	-
Hauteur	-

Fraction de grand volume	
Longueur du Convoyeur	-
Largeur du Convoyeur	-
Puissance électrique/ puissance	-
Hauteur	-

Tamisage (approximativement)	
2-15 t/h	

Mode de transport	
Remorque	

Option d'ajustement	
OUI	

Note	

Le fabricant se réserve le droit d'apporter des modifications sans avertissement préalable.



GRUPE
ALTODIS

VENTE LOCATION MAINTENANCE DE MATÉRIELS DE MANUTENTION ET BTP

MULHOUSE (Siège)
03 89 63 41 10
COLMAR
03 89 20 91 74
SELESTAT
03 89 92 92 24
STRASBOURG
03 88 68 18 20
BESANCON
03 81 21 64 36

altodis.fr

TRASERSCREEN DB-25

Type: crible vibrant



- ✔ Transport sur remorque de cat. O1
- ✔ Changement aisé des tamis
- ✔ Leger poids
- ✔ Coûts d'exploitation faibles



Dimensions (conv.) mm	
Longueur	2110
Largeur	1850 (1350)
Hauteur	2430 (1050)
Poids (kg)	580

Tamisage	
Longueur du tamis	1800
Largeur du tamis	900
Surface du tamis (m ²)	1,62
Nombre de tamis	1
Nombre de fractions	2
Largeur du réservoir	1800
Largeur pour prélèvement	1950

Entraînement du crible	
Type	Électrique
Puissance	0,25 kW
Réservoir à carburant (diesel)	-
Consommation	-

Convoyeurs	
Fraction moyenne	
Longueur du convoyeur	-
Largeur du convoyeur	-
Puissance électrique/ puissance	-
Hauteur	-

Petite fraction	
Longueur du convoyeur	-
Largeur du convoyeur	-
Puissance électrique/ puissance	-
Hauteur	-

Fraction de grand volume	
Longueur du Convoyeur	-
Largeur du Convoyeur	-
Puissance électrique/ puissance	-
Hauteur	-

Tamisage (approximativement)	
7-25 t/h	

Mode de transport	
Remorque O1	

Option d'ajustement	
OUI	

Note	

Le fabricant se réserve le droit d'apporter des modifications sans avertissement préalable.



VENTE LOCATION MAINTENANCE DE MATÉRIELS DE MANUTENTION ET BTP

MULHOUSE (Siège)
03 89 63 41 10
COLMAR
03 89 20 91 74
SÉLESTAT
03 88 92 92 24
STRASBOURG
03 88 68 18 20
BESANCON
03 81 21 64 36

altodis.fr

TRASERSCREEN DB-25S

Type: crible vibrant



- ✔ Poids contenu a 480 Kg
- ✔ Dimensions compactes
- ✔ Remplacement facile des mailles
- ✔ 2 fractions



Dimensions (conv.) mm	
Longueur	1960
Largeur	1288
Hauteur	1990
Poids (kg)	480

Tamisage	
Longueur du tamis	2000
Largeur du tamis	910
Surface du tamis (m ²)	1,82
Nombre de tamis	1
Nombre de fractions	2
Largeur du réservoir	-
Largeur pour prélèvement	1990

Entraînement du crible	
Type	Électrique
Puissance	0,55kW
Réservoir à carburant (diesel)	-
Consommation	-

Convoyeurs	
Fraction moyenne	
Longueur du convoyeur	-
Largeur du convoyeur	-
Puissance électrique/ puissance	-
Hauteur	-

Petite fraction	
Longueur du convoyeur	-
Largeur du convoyeur	-
Puissance électrique/ puissance	-
Hauteur	-

Fraction de grand volume	
Longueur du Convoyeur	-
Largeur du Convoyeur	-
Puissance électrique/ puissance	-
Hauteur	-

Tamisage (approximativement)	
Selon le matériau	

Mode de transport	
Remorque 01	

Option d'ajustement	
OUI	

Note	

Le fabricant se réserve le droit d'apporter des modifications sans avertissement préalable.



VENTE LOCATION MAINTENANCE DE MATÉRIELS DE MANUTENTION ET BTP

MULHOUSE (Siège)
03 89 63 41 10
COLMAR
03 89 20 91 74
SELESTAT
03 88 92 92 24
STRASBOURG
03 88 68 18 20
BESANCON
03 81 21 64 36

altodis.fr

TRASERSCREEN DB-25SC

Type: crible vibrant



- ✔ **Dimensions compactes**
- ✔ **Remplacement facile des mailles**
- ✔ **Fonctionnement a haut rendement**
- ✔ **Convoyeur de fractions a taille reduite**



Dimensions (conv.) mm	
Longueur	3315
Largeur	1308
Hauteur	1996
Poids (kg)	1100

Tamisage	
Longueur du tamis	1865
Largeur du tamis	910
Surface du tamis (m ²)	1,82
Nombre de tamis	1
Nombre de fractions	2
Largeur du réservoir	-
Largeur pour prélèvement	-

Entraînement du crible	
Type	Électrique
Puissance	0,55kW
Réservoir à carburant (diesel)	-
Consommation	-

Convoyeurs	
Fraction moyenne	
Longueur du convoyeur	-
Largeur du convoyeur	-
Puissance électrique/ puissance	-
Hauteur	-

Petite fraction	
Longueur du convoyeur	3000
Largeur du convoyeur	650
Puissance électrique/ puissance	1,5kw
Hauteur	1542

Fraction de grand volume	
Longueur du Convoyeur	-
Largeur du Convoyeur	-
Puissance électrique/ puissance	-
Hauteur	-

Tamisage (approximativement)	
Selon le matériau	

Mode de transport	
Remorque	

Option d'ajustement	
OUI	

Note	

Le fabricant se réserve le droit d'apporter des modifications sans avertissement préalable.



VENTE LOCATION MAINTENANCE DE MATÉRIELS DE MANUTENTION ET BTP

MULHOUSE (Siège)
03 89 63 41 10
COLMAR
03 89 20 91 74
SÉLESTAT
03 88 92 92 24
STRASBOURG
03 88 68 18 20
BESANCON
03 81 21 64 36

altodis.fr

TRASERSCREEN GS-40

Type : grille de criblage



- ✔ Poids <1 t
- ✔ Conception robuste
- ✔ Tamis à mailles simples
- ✔ Manipulation – tractopelle/chariot élévateur



Dimensions (conv.) mm	
Longueur	3180
Largeur	1664
Hauteur	2442
Poids (kg)	930

Tamisage	
Longueur du tamis	2000
Largeur du tamis	3000
Surface du tamis (m ²)	6
Nombre de tamis	1
Nombre de fractions	2
Largeur du réservoir	3000
Largeur pour prélèvement	3000

Entraînement du crible	
Type	-
Puissance	-
Réservoir à carburant (diesel)	-
Consommation	-

Convoyeurs	
Fraction moyenne	
Longueur du convoyeur	-
Largeur du convoyeur	-
Puissance électrique/ puissance	-
Hauteur	-

Petite fraction	
Longueur du convoyeur	-
Largeur du convoyeur	-
Puissance électrique/ puissance	-
Hauteur	-

Fraction de grand volume	
Longueur du Convoyeur	-
Largeur du Convoyeur	-
Puissance électrique/ puissance	-
Hauteur	-

Tamisage (approximativement)	
40-80 t/h	

Mode de transport	
Remorque	

Option d'ajustement	
OUI	

Note	

Le fabricant se réserve le droit d'apporter des modifications sans avertissement préalable.



VENTE LOCATION MAINTENANCE DE MATÉRIELS DE MANUTENTION ET BTP

MULHOUSE (Siège)
03 89 63 41 10
COLMAR
03 89 20 91 74
SÉLESTAT
03 88 92 92 24
STRASBOURG
03 88 68 18 20
BESANCON
03 81 21 64 36

altodis.fr

TRASERSCREEN DB-40

Type: crible vibrant



- ✔ Poids < 1 t
- ✔ Dimensions compactes
- ✔ Manipulation – tractopelle/chariot élévateur
- ✔ Crible à tamis unique



Dimensions (conv.) mm	
Longueur	2400
Largeur	1500
Hauteur	2380
Poids (kg)	950

Tamisage	
Longueur du tamis	1500
Largeur du tamis	1500
Surface du tamis (m ²)	2,25
Nombre de tamis	1
Nombre de fractions	2
Largeur du réservoir	2100
Largeur pour prélèvement	2100

Entraînement du crible	
Type	Électrique
Puissance	0,55 kW
Réservoir à carburant (diesel)	-
Consommation	-

Convoyeurs	
Fraction moyenne	
Longueur du convoyeur	-
Largeur du convoyeur	-
Puissance électrique/ puissance	-
Hauteur	-

Petite fraction	
Longueur du convoyeur	-
Largeur du convoyeur	-
Puissance électrique/ puissance	-
Hauteur	-

Fraction de grand volume	
Longueur du convoyeur	-
Largeur du convoyeur	-
Puissance électrique/ puissance	-
Hauteur	-

Tamisage (approximativement)	
15-38 t/h	

Mode de transport	
Remorque	

Option d'ajustement	
OUI	

Note	

Le fabricant se réserve le droit d'apporter des modifications sans avertissement préalable.



VENTE LOCATION MAINTENANCE DE MATÉRIELS DE MANUTENTION ET BTP

MULHOUSE (Siège)
03 89 63 41 10
COLMAR
03 89 20 91 74
SÉLESTAT
03 88 92 92 24
STRASBOURG
03 88 68 18 20
BESANCON
03 81 21 64 36

altodis.fr

TRASERSCREEN DB-40A

Type: crible vibrant



- ✔ Transport sur porte-conteneur
- ✔ Dimensions compactes
- ✔ Fonctionnement a haut rendement
- ✔ Tamis à mailles simples



Dimensions (conv.) mm	
Longueur	4200
Largeur	2000
Hauteur	2492
Poids (kg)	1440

Tamisage	
Longueur du tamis	1500
Largeur du tamis	1500
Surface du tamis (m ²)	2,25
Nombre de tamis	1
Nombre de fractions	2
Largeur du réservoir	2100
Largeur pour prélèvement	2100

Entraînement du crible	
Type	Électrique
Puissance	0,55 kW
Réservoir à carburant (diesel)	-
Consommation	-

Convoyeurs	
Fraction moyenne	
Longueur du convoyeur	-
Largeur du convoyeur	-
Puissance électrique/ puissance	-
Hauteur	-

Petite fraction	
Longueur du convoyeur	-
Largeur du convoyeur	-
Puissance électrique/ puissance	-
Hauteur	-

Fraction de grand volume	
Longueur du Convoyeur	-
Largeur du Convoyeur	-
Puissance électrique/ puissance	-
Hauteur	-

Tamisage (approximativement)	
15-38 t/h	

Mode de transport	
Remorque	

Option d'ajustement	
OUI	

Note	

Le fabricant se réserve le droit d'apporter des modifications sans avertissement préalable.



VENTE LOCATION MAINTENANCE DE MATÉRIELS DE MANUTENTION ET BTP

MULHOUSE (Siège)
03 89 63 41 10
COLMAR
03 89 20 91 74
SELESTAT
03 88 92 92 24
STRASBOURG
03 88 68 18 20
BESANCON
03 81 21 64 36

altodis.fr

TRASERSCREEN DB-40L

Type: crible vibrant



- ✔ Tractopelle/chariot élévateur
- ✔ Crible a double tamis
- ✔ Exploitation sans entretien
- ✔ Exploitation hautement efficace



Dimensions (conv.) mm	
Longueur	2900
Largeur	1500
Hauteur	2620
Poids (kg)	1360

Tamisage	
Longueur du tamis	1500
Largeur du tamis	2000
Surface du tamis (m ²)	3
Nombre de tamis	2
Nombre de fractions	2
Largeur du réservoir	2650
Largeur pour prélèvement	2690

Entraînement du crible	
Type	Électrique
Puissance	1,1 kW
Réservoir à carburant (diesel)	-
Consommation	-

Convoyeurs	
Fraction moyenne	
Longueur du convoyeur	-
Largeur du convoyeur	-
Puissance électrique/ puissance	-
Hauteur	-

Petite fraction	
Longueur du convoyeur	-
Largeur du convoyeur	-
Puissance électrique/ puissance	-
Hauteur	-

Fraction de grand volume	
Longueur du convoyeur	-
Largeur du convoyeur	-
Puissance électrique/puissance	-
Hauteur	-

Tamisage (approximativement)
18-60 t/h

Mode de transport
Remorque

Option d'ajustement
OUI

Note

Le fabricant se réserve le droit d'apporter des modifications sans avertissement préalable.



VENTE LOCATION MAINTENANCE DE MATÉRIELS DE MANUTENTION ET BTP

MULHOUSE (Siège)
03 89 63 41 10
COLMAR
03 89 20 91 74
SÉLESTAT
03 88 92 92 24
STRASBOURG
03 88 68 18 20
BESANCON
03 81 21 64 36

altodis.fr

TRASERSCREEN DB-40LA

Type: crible vibrant



- ✔ Transport sur le porte-conteneur
- ✔ Crible à deux tamis
- ✔ Exploitation sans entretien
- ✔ Exploitation hautement efficace



Dimensions (conv.) mm	
Longueur	4000
Largeur	2260
Hauteur	2866
Poids (kg)	1960

Tamisage	
Longueur du tamis	1500
Largeur du tamis	2000
Surface du tamis (m ²)	3
Nombre de tamis	2
Nombre de fractions	2
Largeur du réservoir	2650
Largeur pour prélèvement	2690

Entraînement du crible	
Type	Électrique
Puissance	1,1 kW
Réservoir à carburant (diesel)	-
Consommation	-

Convoyeurs	
Fraction moyenne	
Longueur du convoyeur	-
Largeur du convoyeur	-
Puissance électrique/ puissance	-
Hauteur	-

Petite fraction	
Longueur du convoyeur	-
Largeur du convoyeur	-
Puissance électrique/ puissance	-
Hauteur	-

Fraction de grand volume	
Longueur du convoyeur	-
Largeur du convoyeur	-
Puissance électrique/ puissance	-
Hauteur	-

Tamisage (approximativement)
18-60 t/h

Mode de transport
Conteneur

Option d'ajustement
OUI

Note

Le fabricant se réserve le droit d'apporter des modifications sans avertissement préalable.



VENTE LOCATION MAINTENANCE DE MATÉRIELS DE MANUTENTION ET BTP

MULHOUSE (Siège)
03 89 63 41 10
COLMAR
03 89 20 91 74
SÉLESTAT
03 88 92 92 24
STRASBOURG
03 88 68 18 20
BESANCON
03 81 21 64 36

altodis.fr

TRASERSCREEN DB-40LC

Type: crible vibrant



- ✔ Manipulation – tractopelle/chariot élévateur
- ✔ 3 fractions
- ✔ Convoyeur pour fraction moyenne
- ✔ Exploitation hautement efficace



Dimensions (conv.) mm	
Longueur	3626
Largeur	2475 (2100)
Hauteur	2620
Poids (kg)	1630

Tamisage	
Longueur du tamis	1500
Largeur du tamis	2000
Surface du tamis (m ²)	3
Nombre de tamis	2
Nombre de fractions	3
Largeur du réservoir	2650
Largeur pour prélèvement	2690

Entraînement du crible	
Type	Électrique
Puissance	1,1 kW
Réservoir à carburant (diesel)	-
Consommation	-

Convoyeurs	
Fraction moyenne	
Longueur du convoyeur	2900
Largeur du convoyeur	300
Puissance électrique/ puissance	0,75 kW
Hauteur	1080

Petite fraction	
Longueur du convoyeur	-
Largeur du convoyeur	-
Puissance électrique/ puissance	-
Hauteur	-

Fraction de grand volume	
Longueur du Convoyeur	-
Largeur du Convoyeur	-
Puissance électrique/ puissance	-
Hauteur	-

Tamisage (approximativement)
18-60 t/h

Mode de transport
Remorque

Option d'ajustement
OUI

Note

Le fabricant se réserve le droit d'apporter des modifications sans avertissement préalable.



VENTE LOCATION MAINTENANCE DE MATÉRIELS DE MANUTENTION ET BTP

MULHOUSE (Siège)
03 89 63 41 10
COLMAR
03 89 20 91 74
SÉLESTAT
03 88 92 92 24
STRASBOURG
03 88 68 18 20
BESANCON
03 81 21 64 36

altodis.fr

TRASERSCREEN DB-40LS

Type: crible vibrant



- ✔ Transport sur le porte-conteneur
- ✔ Convoyeur de grand volume pour fractions de tamis inférieures
- ✔ Possibilité d'encaster une génératrice
- ✔ Conception robuste



Dimensions (conv.) mm	
Longueur	8180 (6770)
Largeur	2260
Hauteur	2560
Poids (kg)	3200

Tamisage	
Longueur du tamis	1500
Largeur du tamis	2000
Surface du tamis (m ²)	3
Nombre de tamis	2
Nombre de fractions	2
Largeur du réservoir	2650
Largeur pour prélèvement	3000+

Entraînement du crible	
Type	Électrique
Puissance	1,1 kW
Réservoir à carburant (diesel)	-
Consommation	-

Convoyeurs	
Fraction moyenne	
Longueur du convoyeur	-
Largeur du convoyeur	-
Puissance électrique/ puissance	-
Hauteur	-

Petite fraction	
Longueur du convoyeur	6430
Largeur du convoyeur	800
Puissance électrique/ puissance	4 kW
Hauteur	1900

Fraction de grand volume	
Longueur du Convoyeur	-
Largeur du Convoyeur	-
Puissance électrique/ puissance	-
Hauteur	-

Tamisage (approximativement)	
18-60 t/h	

Mode de transport	
Conteneur	

Option d'ajustement	
OUI	

Note	

Le fabricant se réserve le droit d'apporter des modifications sans avertissement préalable.



VENTE LOCATION MAINTENANCE DE MATÉRIELS DE MANUTENTION ET BTP

MULHOUSE (Siège)
03 89 63 41 10
COLMAR
03 89 20 91 74
SELESTAT
03 88 92 92 24
STRASBOURG
03 88 68 18 20
BESANCON
03 81 21 64 36

altodis.fr

TRASERSCREEN DB-40XL

Type: crible vibrant



- ✔ Transport sur le porte-conteneur
- ✔ 3 fractions
- ✔ Convoyeur pour fraction moyenne
- ✔ Possibilité d'encaster une centrale électrique



Dimensions (conv.) mm	
Longueur	6100
Largeur	2260
Hauteur	2620
Poids (kg)	2800

Tamisage	
Longueur du tamis	1500
Largeur du tamis	2000
Surface du tamis (m ²)	3
Nombre de tamis	2
Nombre de fractions	3
Largeur du réservoir	2650
Largeur pour prélèvement	2690

Entraînement du crible	
Type	Électrique
Puissance	1,1 kW
Réservoir à carburant (diesel)	-
Consommation	-

Convoyeurs	
Fraction moyenne	
Longueur du convoyeur	4470
Largeur du convoyeur	400
Puissance électrique/ puissance	0,75 kW
Hauteur	1800

Petite fraction	
Longueur du convoyeur	-
Largeur du convoyeur	-
Puissance électrique/ puissance	-
Hauteur	-

Fraction de grand volume	
Longueur du Convoyeur	-
Largeur du Convoyeur	-
Puissance électrique/ puissance	-
Hauteur	-

Tamisage (approximativement)
18-60 t/h

Mode de transport
conteneur

Option d'ajustement
OUI

Note

Le fabricant se réserve le droit d'apporter des modifications sans avertissement préalable.



VENTE LOCATION MAINTENANCE DE MATÉRIELS DE MANUTENTION ET BTP

MULHOUSE (Siège)
03 89 63 41 10
COLMAR
03 89 20 91 74
SÉLESTAT
03 88 92 92 24
STRASBOURG
03 88 68 18 20
BESANCON
03 81 21 64 36

altodis.fr

TRASERSCREEN DB-50

Type: crible vibrant



- ✔ Tremie de larges dimensions
- ✔ Conception robuste
- ✔ Zone de tri de plus de 6 m2
- ✔ Remplacement aise des ecrans



Dimensions (conv.) mm	
Longueur	3982
Largeur	2380
Hauteur	2612
Poids (kg)	2600

Tamisage	
Longueur du tamis	2200
Largeur du tamis	2800
Surface du tamis (m ²)	6,2
Nombre de tamis	2
Nombre de fractions	2
Largeur du réservoir	3460
Largeur pour prélèvement	3450

Entraînement du crible	
Type	Électrique
Puissance	2x 1,5 kW
Réservoir à carburant (diesel)	-
Consommation	-

Convoyeurs	
Fraction moyenne	
Longueur du convoyeur	-
Largeur du convoyeur	-
Puissance électrique/ puissance	-
Hauteur	-

Petite fraction	
Longueur du convoyeur	-
Largeur du convoyeur	-
Puissance électrique/ puissance	-
Hauteur	-

Fraction de grand volume	
Longueur du Convoyeur	-
Largeur du Convoyeur	-
Puissance électrique/ puissance	-
Hauteur	-

Tamisage (approximativement)	
Selon le matériau	

Mode de transport	
Remorque	

Option d'ajustement	
OUI	

Note	

Le fabricant se réserve le droit d'apporter des modifications sans avertissement préalable.



VENTE LOCATION MAINTENANCE DE MATÉRIELS DE MANUTENTION ET BTP

MULHOUSE (Siège)
03 89 63 41 10
COLMAR
03 89 20 91 74
SELESTAT
03 88 92 92 24
STRASBOURG
03 88 68 18 20
BESANCON
03 81 21 64 36

altodis.fr

TRASERSCREEN DB-80

Type: crible vibrant



- ✔ Capacité de traitement jusqu'à 150 t/h
- ✔ Transport sur le porte-conteneur
- ✔ 3 fractions
- ✔ 2 convoyeurs pour l'évacuation de matériaux



Dimensions (conv.) mm	
Longueur	7920 (5270)
Largeur	2500
Hauteur	2780
Poids (kg)	4800

Tamisage	
Longueur du tamis	1800
Largeur du tamis	1800
Surface du tamis (m ²)	3,24
Nombre de tamis	2
Nombre de fractions	3
Largeur du réservoir	2500
Largeur pour prélèvement	3000+

Entraînement du crible	
Type	Électrique
Puissance	5,5 kW
Réservoir à carburant (diesel)	-
Consommation	-

Convoyeurs	
Fraction moyenne	
Longueur du convoyeur	4200
Largeur du convoyeur	400
Puissance électrique/ puissance	2 kW
Hauteur	1790

Petite fraction	
Longueur du convoyeur	4700
Largeur du convoyeur	600
Puissance électrique/ puissance	2 kW
Hauteur	1960

Fraction de grand volume	
Longueur du Convoyeur	-
Largeur du Convoyeur	-
Puissance électrique/ puissance	-
Hauteur	-

Tamisage (approximativement)	
37-150 t/h	

Mode de transport	
Conteneur	

Option d'ajustement	
OUI	

Note	

Le fabricant se réserve le droit d'apporter des modifications sans avertissement préalable.



VENTE LOCATION MAINTENANCE DE MATÉRIELS DE MANUTENTION ET BTP

MULHOUSE (Siège)
03 89 63 41 10
COLMAR
03 89 20 91 74
SÉLESTAT
03 88 92 92 24
STRASBOURG
03 88 68 18 20
BESANÇON
03 81 21 64 36

altodis.fr

TRASERSCREEN DB-100

Type: crible vibrant



- ✔ Mobilite elevee
- ✔ Dote d'un chassis de categorie O2
- ✔ 2 fractions
- ✔ Moteur diesel



Dimensions (conv.) mm	
Longueur	5950
Largeur	2150
Hauteur	2870 (2350)
Poids (kg)	2800

Tamisage	
Longueur du tamis	1800
Largeur du tamis	1800
Surface du tamis (m ²)	3,24
Nombre de tamis	2
Nombre de fractions	2
Largeur du réservoir	2500
Largeur pour prélèvement	2400

Entraînement du crible	
Type	Diesel
Puissance	9 Hp
Réservoir à carburant (diesel)	26 L
Consommation	2-3 L/h

Convoyeurs	
Fraction moyenne	
Longueur du convoyeur	-
Largeur du convoyeur	-
Puissance électrique/ puissance	-
Hauteur	-

Petite fraction	
Longueur du convoyeur	-
Largeur du convoyeur	-
Puissance électrique/ puissance	-
Hauteur	-

Fraction de grand volume	
Longueur du Convoyeur	-
Largeur du Convoyeur	-
Puissance électrique/ puissance	-
Hauteur	-

Tamisage (approximativement)	
37-150 t/h	

Mode de transport	
Remorque O2	

Option d'ajustement	
OUI	

Note	

Le fabricant se réserve le droit d'apporter des modifications sans avertissement préalable.



GROUPE
ALTODIS

VENTE LOCATION MAINTENANCE DE MATÉRIELS DE MANUTENTION ET BTP

MULHOUSE (Siège)
03 89 63 41 10
COLMAR
03 89 20 91 74
SÉLESTAT
03 88 92 92 24
STRASBOURG
03 88 68 18 20
BESANÇON
03 81 21 64 36

altodis.fr

TRASERSCREEN DB-100C

Type: crible vibrant



- ✔ Capacité de traitement jusqu'à 150 t/h
- ✔ Conception robuste
- ✔ Moteur diesel Kubota
- ✔ Convoyeur de fractions à taille réduite



Dimensions (conv.) mm	
Longueur	5776
Largeur	2207
Hauteur	2324
Poids (kg)	2900

Tamisage	
Longueur du tamis	1800
Largeur du tamis	1800
Surface du tamis (m ²)	3,24
Nombre de tamis	2
Nombre de fractions	2
Largeur du réservoir	2500
Largeur pour prélèvement	3000+

Entraînement du crible	
Type	Kubota
Puissance	18,5 kW
Réservoir à carburant (diesel)	50L
Consommation	4-5L/h

Convoyeurs	
Fraction moyenne	
Longueur du convoyeur	-
Largeur du convoyeur	-
Puissance électrique/ puissance	-
Hauteur	-

Petite fraction	
Longueur du convoyeur	4620
Largeur du convoyeur	1200
Puissance électrique/ puissance	hydraulique
Hauteur	1300

Fraction de grand volume	
Longueur du Convoyeur	-
Largeur du Convoyeur	-
Puissance électrique/ puissance	-
Hauteur	-

Tamisage (approximativement)	
37-150 t/h	

Mode de transport	
Remorque	

Option d'ajustement	
OUI	

Note	

Le fabricant se réserve le droit d'apporter des modifications sans avertissement préalable.



VENTE LOCATION MAINTENANCE DE MATÉRIELS DE MANUTENTION ET BTP

MULHOUSE (Siège)
03 89 63 41 10
COLMAR
03 89 20 91 74
SÉLESTAT
03 88 92 92 24
STRASBOURG
03 88 68 18 20
BESANCON
03 81 21 64 36

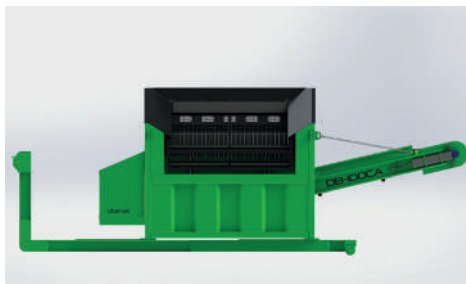
altodis.fr

TRASERSCREEN DB-100CA

Type: crible vibrant



- ✔ Capacité de traitement jusqu'à 150 t/h
- ✔ Transport sur le porte-conteneur
- ✔ Conception robuste
- ✔ Convoyeur de fractions à taille réduite



Dimensions (conv.) mm	
Longueur	7000(6000)
Largeur	2256
Hauteur	2518
Poids (kg)	3600

Tamisage	
Longueur du tamis	1800
Largeur du tamis	1800
Surface du tamis (m ²)	3,24
Nombre de tamis	2
Nombre de fractions	2
Largeur du réservoir	2500
Largeur pour prélèvement	3000+

Entraînement du crible	
Type	Kubota
Puissance	18,5 kW
Réservoir à carburant (diesel)	50L
Consommation	4-5L/h

Convoyeurs	
Fraction moyenne	
Longueur du convoyeur	-
Largeur du convoyeur	-
Puissance électrique/ puissance	-
Hauteur	-

Petite fraction	
Longueur du convoyeur	4620
Largeur du convoyeur	1200
Puissance électrique/ puissance	hydraulique
Hauteur	1500

Fraction de grand volume	
Longueur du Convoyeur	-
Largeur du Convoyeur	-
Puissance électrique/ puissance	-
Hauteur	-

Tamisage (approximativement)	
37-150 t/h	

Mode de transport	
Remorque	

Option d'ajustement	
OUI	

Note	

Le fabricant se réserve le droit d'apporter des modifications sans avertissement préalable.



VENTE LOCATION MAINTENANCE DE MATÉRIELS DE MANUTENTION ET BTP

MULHOUSE (Siège)
03 89 63 41 10
COLMAR
03 89 20 91 74
SELESTAT
03 88 92 92 24
STRASBOURG
03 88 68 18 20
BESANCON
03 81 21 64 36

altodis.fr

TRASERSCREEN DB-100T

Type: crible vibrant



- ✔ Haute mobilité
- ✔ Capacité de traitement jusqu'à 150 t/h
- ✔ Transport de remorque O2
- ✔ Moteur diesel Kubota



Dimensions (conv.) mm	
Longueur	3572
Largeur	2220
Hauteur	2928(2094)
Poids (kg)	2200

Tamisage	
Longueur du tamis	1800
Largeur du tamis	1800
Surface du tamis (m ²)	3,24
Nombre de tamis	2
Nombre de fractions	2
Largeur du réservoir	2500
Largeur pour prélèvement	2400

Entraînement du crible	
Type	Kubota
Puissance	7 kW
Réservoir à carburant (diesel)	26L
Consommation	2-3L/h

Convoyeurs	
Fraction moyenne	
Longueur du convoyeur	-
Largeur du convoyeur	-
Puissance électrique/ puissance	-
Hauteur	-

Petite fraction	
Longueur du convoyeur	-
Largeur du convoyeur	-
Puissance électrique/ puissance	-
Hauteur	-

Fraction de grand volume	
Longueur du Convoyeur	-
Largeur du Convoyeur	-
Puissance électrique/ puissance	-
Hauteur	-

Tamisage (approximativement)	
37-150 t/h	

Mode de transport	
Remorque 02	

Option d'ajustement	
OUI	

Note	

Le fabricant se réserve le droit d'apporter des modifications sans avertissement préalable.



VENTE LOCATION MAINTENANCE DE MATÉRIELS DE MANUTENTION ET BTP

MULHOUSE (Siège)
03 89 63 41 10
COLMAR
03 89 20 91 74
SELESTAT
03 88 92 92 24
STRASBOURG
03 88 68 18 20
BESANCON
03 81 21 64 36

altodis.fr

TRASERSCREEN DB-100TC

Type: crible vibrant



- ✔ Monte sur rails pour un transport facilite / aise
- ✔ Capacite de traitement jusqu'a 150 t/h
- ✔ Moteur diesel Kubota
- ✔ Convoyeur de fractions a taille reduite



Dimensions (conv.) mm	
Longueur	5674
Largeur	2207
Hauteur	2518
Poids (kg)	3500

Tamisage	
Longueur du tamis	1800
Largeur du tamis	1800
Surface du tamis (m ²)	3,24
Nombre de tamis	2
Nombre de fractions	2
Largeur du réservoir	2500
Largeur pour prélèvement	3000+

Entraînement du crible	
Type	Kubota
Puissance	18,5 kW
Réservoir à carburant (diesel)	50L
Consommation	4-5L/h

Convoyeurs	
Fraction moyenne	
Longueur du convoyeur	-
Largeur du convoyeur	-
Puissance électrique/ puissance	-
Hauteur	-

Petite fraction	
Longueur du convoyeur	4620
Largeur du convoyeur	1200
Puissance électrique/ puissance	Hydraulique
Hauteur	1500

Fraction de grand volume	
Longueur du Convoyeur	-
Largeur du Convoyeur	-
Puissance électrique/ puissance	-
Hauteur	-

Tamisage (approximativement)	
37-150 t/h	

Mode de transport	
châssis de chenille	

Option d'ajustement	
OUI	

Note	

Le fabricant se réserve le droit d'apporter des modifications sans avertissement préalable.



GROUPE
ALTODIS

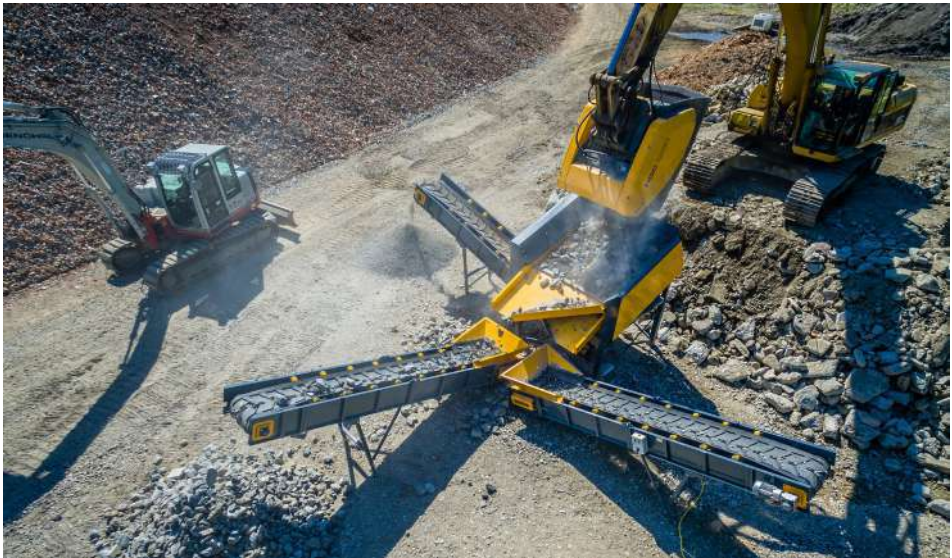
VENTE LOCATION MAINTENANCE DE MATÉRIELS DE MANUTENTION ET BTP

MULHOUSE (Siège)
03 89 63 41 10
COLMAR
03 89 20 91 74
SÉLESTAT
03 88 92 92 24
STRASBOURG
03 88 68 18 20
BESANÇON
03 81 21 64 36

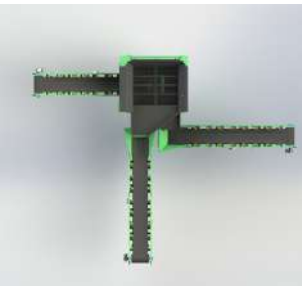
altodis.fr

TRASERSCREEN DB-100S

Type: crible vibrant



- ✔ Haute puissance – jusqu'à 150 t/h
- ✔ Moteur électro-hydraulique
- ✔ 3 fractions
- ✔ Construction stable



Dimensions (conv.) mm	
Longueur	3228 (2260)
Largeur	2663
Hauteur	2981 (2050)
Poids (kg)	2200

Tamisage	
Longueur du tamis	1800
Largeur du tamis	1800
Surface du tamis (m ²)	3,24
Nombre de tamis	2
Nombre de fractions	3
Largeur du réservoir	2400
Largeur pour prélèvement	3000+

Entraînement du crible	
Type	Électrique
Puissance	5,5 kW
Réservoir à carburant (diesel)	-
Consommation	-

Convoyeurs	
Fraction moyenne *	
Longueur du convoyeur	5000
Largeur du convoyeur	600
Puissance électrique/ puissance	3 kW
Hauteur	2400

Petite fraction *	
Longueur du convoyeur	5000
Largeur du convoyeur	600
Puissance électrique/ puissance	3 kW
Hauteur	2400

Fraction de grand volume *	
Longueur du Convoyeur	5000
Largeur du Convoyeur	600
Puissance électrique/ puissance	3 kW
Hauteur	2400

Tamisage (approximativement)
37-150 t/h

Mode de transport
Remorque

Option d'ajustement
OUI

Note
* avec convoyeur PC 105

Le fabricant se réserve le droit d'apporter des modifications sans avertissement préalable.



VENTE LOCATION MAINTENANCE DE MATÉRIELS DE MANUTENTION ET BP

MULHOUSE (Siège)
03 89 63 41 10
COLMAR
03 89 20 91 74
SÉLESTAT
03 88 92 92 24
STRASBOURG
03 88 68 18 20
BESANÇON
03 81 21 64 36

altodis.fr

DBE-VS-2820

Type: crible vibrant



- ✔ Ajustements sur mesure selon les besoins du client
- ✔ Grande surface de tamisage
- ✔ Réservoir grand volume
- ✔ Structure combinée rivetée et soudée



Dimensions (conv.) mm	
Longueur	4450
Largeur	2800
Hauteur	4520
Poids (kg)	5000

Tamisage	
Longueur du tamis	3000
Largeur du tamis	2000
Surface du tamis (m ²)	6
Nombre de tamis	2
Nombre de fractions	2-3
Largeur du réservoir	3000
Largeur pour prélèvement	3000+

Entraînement	
Type	Électrique
Puissance	2x2 kW
Réservoir à carburant (diesel)	-
Consommation	-

Convoyeurs	
Fraction moyenne	
Longueur du convoyeur	-
Largeur du convoyeur	-
Puissance électrique/ puissance	-
Hauteur	-

Petite fraction	
Longueur du convoyeur	-
Largeur du convoyeur	-
Puissance électrique/ puissance	-
Hauteur	-

Fraction de grand volume	
Longueur du Convoyeur	-
Largeur du Convoyeur	-
Puissance électrique/ puissance	-
Hauteur	-

Tamisage	
< 200 t/h	

Mode de transport	
Remorque	

Option d'ajustement	
OUI	

Note	

Le fabricant se réserve le droit d'apporter des modifications sans avertissement préalable.



VENTE LOCATION MAINTENANCE DE MATÉRIELS DE MANUTENTION ET BTP

MULHOUSE (Siège)
03 89 63 41 10
COLMAR
03 89 20 91 74
SÉLESTAT
03 88 92 92 24
STRASBOURG
03 88 68 18 20
BESANCON
03 81 21 64 36

altodis.fr