



## Caractéristiques techniques

Caractéristiques techniques du système d'attache rapide <b>mécanique</b>  Certifié ISO 9001
Tube de fourche en HARDOX®
Crochet de verrouillage de sécurité en acier, garant de grande capacité (résistant à l'usure et à la corrosion)
Force de compression permanente grâce au compresseur de ressort
Faible hauteur de montage
Crochet de haute qualité intégré
Crochet - charge maximale admissible
<ul style="list-style-type: none"> <li>MM02 : Jusqu'à un poids en ordre de marche de 1,8 tonnes 1.000 kg/2.200 lbs</li> <li>MM03 : Jusqu'à un poids en ordre de marche de 3,5 tonnes 2.000 kg/4.400 lbs</li> <li>MM10 : Jusqu'à un poids en ordre de marche de 10 tonnes 5.000 kg/11.600 lbs</li> </ul>

Caractéristiques techniques du système d'attache rapide <b>hydraulique</b>  Certifié ISO 9001
Tube de fourche en HARDOX®
Système hydraulique double effet
<ul style="list-style-type: none"> <li>Force de compression fermer 35 à 50 bars (MH03, MH10, MH18, MH20)</li> <li>Force de compression ouvrir 35 bars/ temporelle 240 bars max. (MH03, MH10, MH18, MH20)</li> <li>Force de compression fermer 150 à 180 bars (MH26)</li> <li>Force de compression ouvrir 35 bars/ temporelle 250 bars max. (MH26)</li> </ul>
Force de compression permanente
Faible hauteur de montage
Crochet de haute qualité intégré
Crochet - charge maximale admissible
<ul style="list-style-type: none"> <li>MH03 : jusqu'à un poids en ordre de marche de 3,5 tonnes 2.000 kg/4.400 lbs</li> <li>MH10 : jusqu'à un poids en ordre de marche de 10 tonnes 5.000 kg/11.600 lbs</li> <li>MH18 : jusqu'à un poids en ordre de marche de 16 tonnes 8.000 kg/17.600 lbs</li> <li>MH20 : jusqu'à un poids en ordre de marche de 19 tonnes 8.000 kg/17.600 lbs</li> <li>MH26 : jusqu'à un poids en ordre de marche de 26 tonnes 10.000 kg/57.600 lbs</li> </ul>



Godets de pelle et attaches rapides MARTIN – Une équipe parfaite

### MARTIN DEDICATED SYSTEM

Godets de pelle MARTIN et attaches rapides Martin sont parfaitement accordés entre eux- le MARTIN DEDICATED SYSTEM. Des matériaux de haute qualité, une conception innovante et une fabrication soignée sont garants de la qualité habituelle MARTIN. Les godets sont garants de capacités de charge supérieures et de longévité accrue.

Accessoires pour pelles

# Systemes d'attaches rapides

- Les systèmes d'attaches rapides MARTIN – conçus pour un changement rapide et simplifié du godet
- Adaptation de la course d'ouverture et de fermeture sur les attaches rapides mécaniques avec contrôle visuel du verrouillage
- Crochet de haute qualité pour des capacités de charge supérieures et une longévité accrue
- Changement du godet en quelques secondes
- Garantie : trois ans ou 5.000 heures de service (valable pour le concept MARTIN Dedicated System) au lieu des deux ans de garantie légale
- Exécution simplifiée et robuste de haute qualité, intégralité des pièces d'usure en acier HARDOX®



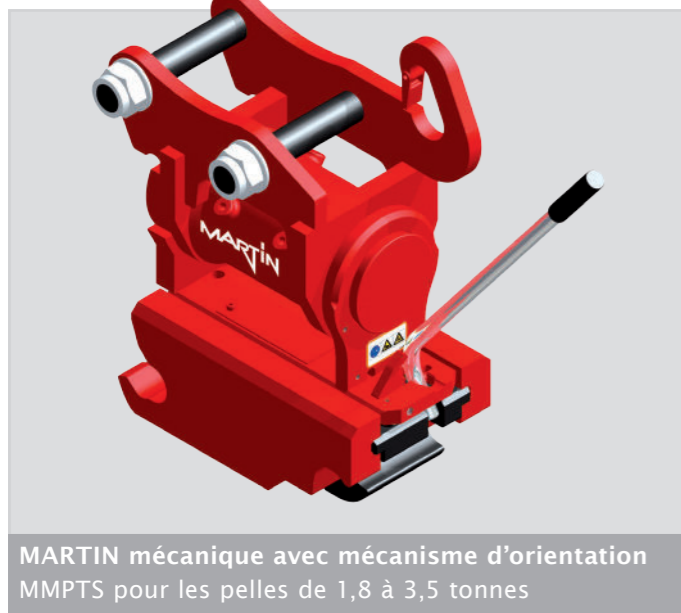
VENTE LOCATION MAINTENANCE DE MATÉRIELS DE MANUTENTION ET BTP

MULHOUSE (Siège)  
03 89 63 41 10  
COLMAR  
03 89 20 91 74  
SÉLESTAT  
03 88 92 92 24  
STRASBOURG  
03 88 68 18 20  
BESANÇON  
03 81 21 64 36

altodis.fr

# Systèmes d'attaches rapides

## Types

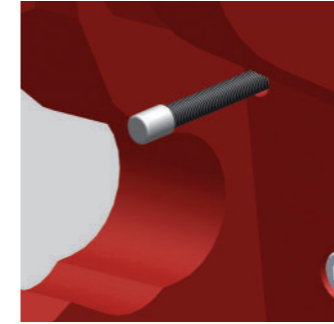


## Atouts majeurs

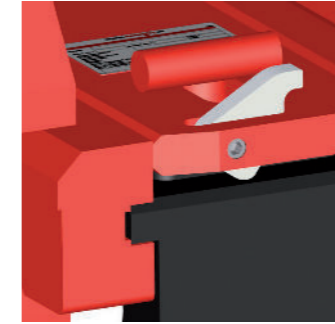
Sur l'exécution mécanique MM, la **course d'ouverture et de fermeture** a été adaptée pour la version hydraulique. Lors du déverrouillage, le levier doit à présent être abaissé, ce qui confère une plus grande ergonomie au dispositif. Le mouvement du levier tourne autour d'un point de rotation fixe, pour une transmission uniforme de la force.

Toutes les plaques des attaches rapides, hydrauliques et mécaniques, sont désormais pourvues d'un **organe de contrôle visuel du verrouillage**. Le conducteur de la pelle peut ainsi vérifier depuis son poste de conduite si le crochet est verrouillé. Tous les systèmes d'attaches rapides sont désormais munis de **crochets de haute qualité**, garants de capacités de charge supérieures et de longévité accrue.

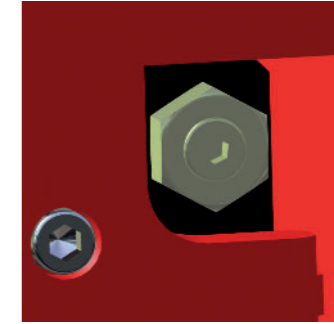
## Caractéristiques



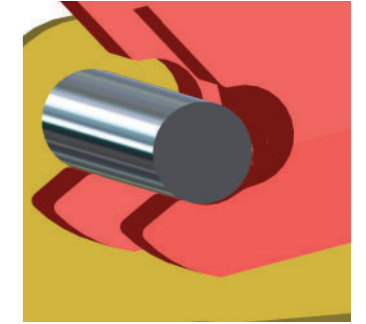
Contrôle visuel du verrouillage



Cliquet de sécurité avec crochet de verrouillage au système d'attache rapide mécanique



Clapet de blocage anti-retour au système d'attache rapide hydraulique



Tube de fourche avec fonction de réception

## Les systèmes d'attaches rapides MARTIN

	Système d'attache	M02	M03	M10	M18	M20*	M26
	Dimension	jusqu'à 1,8 t	de 1,8 à 3,5 t	de 3,5 à 10,0 t	de 10,0 à 16,0 t	jusqu'à 19,0 t	de 19,0 à 26,0 t
	MM MARTIN mécanique	MM02	MM03	MM10 (jusqu'à 8,0 t)	-	-	-
	MMPTS MARTIN mécanique avec mécanisme d'orientation	-	MM03C PTS 4,5 (jusqu'à 1,8 t) ou MM03C PTS 06	-	-	-	-
	MH MARTIN hydraulique	-	MH03C	MH10	MH18	MH20	MH26
	MHPTS MARTIN Hydraulique avec mécanisme d'orientation	-	MH03C PTS 4,5 (jusqu'à 1,8 t) MH03C PTS 06	MH10 PTS 06 (jusqu'à 3,8 t) MH10 PTS 07 MH10 PTS 08	MH18 PTS 09 MH18 PTS 10	MH20 PTS 10	MH26 PTS 10 MH26 PTS 11

\*M20 : Version renforcée du système d'attache M18, compatible avec les machines M18